

브라우저 인증서 사용방법

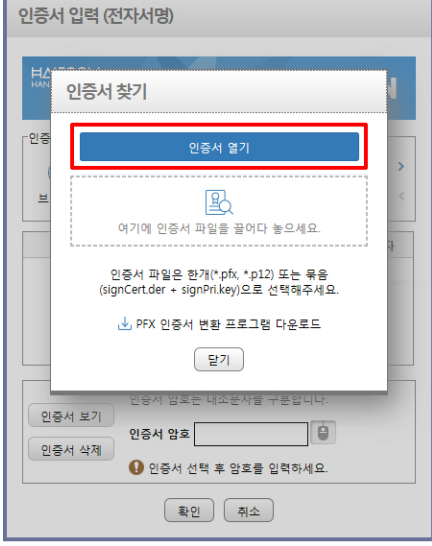
브라우저 인증서란?

- HTML5 기반의 인증서 로그인 서비스이며 브라우저에 인증서를 등록하여 사용하는 서비스입니다.

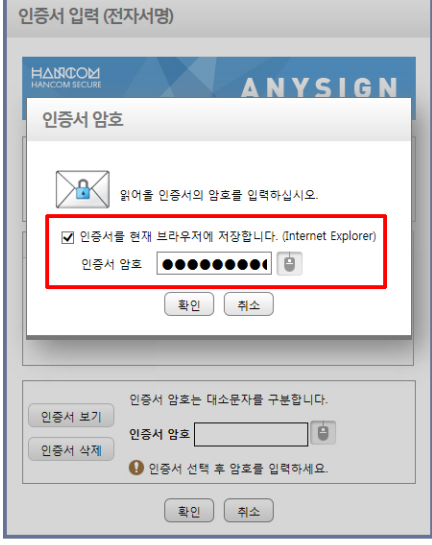
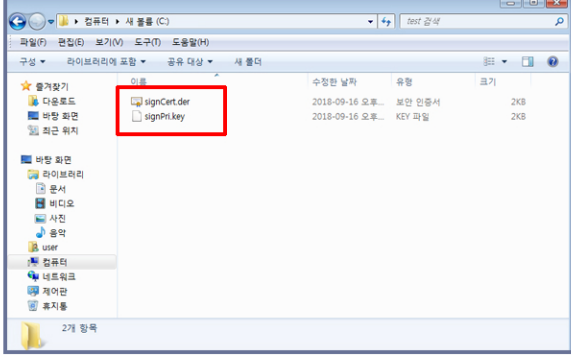
브라우저 인증서 찾기



① 공인인증서 로그인 창에서 [인증서 찾기] 버튼 클릭



② 선택 알림 창에서 인증서 파일은 한개(*.pfx, *.p12) 또는 묶음(signCert.der + signPri.key)으로 선택합니다.



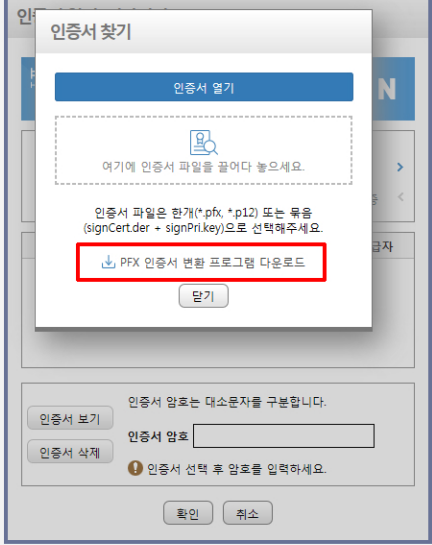
③ 인증서 암호를 입력한 후 [확인] 버튼을 클릭하면 로그인이 됩니다.



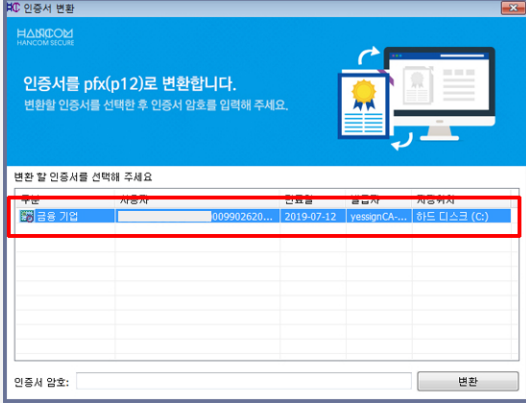
④ 이후 브라우저 인증서 로그인 창에서 브라우저 인증서가 등록되어 있는 것을 확인 할 수 있습니다.

브라우저 인증서 변환하기(pfx또는 p12 인 인증서가 없는 경우)

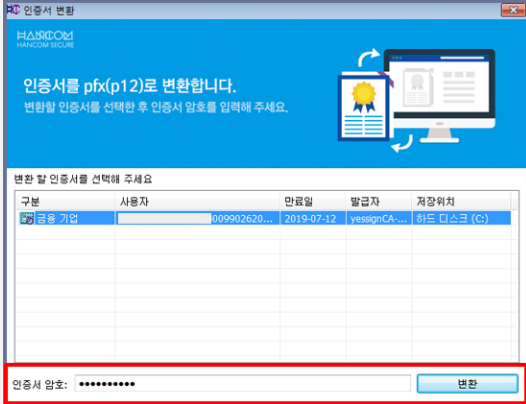
- 인증서 변환을 통해 pfx 확장자의 인증서를 생성할 수 있습니다.



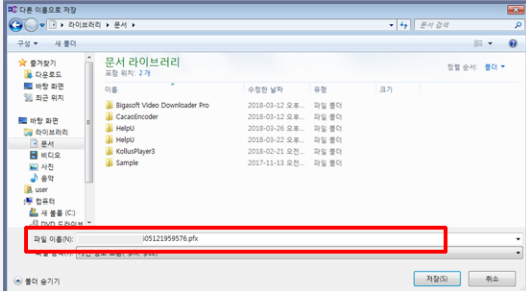
① 인증서 선택 알림 창 하단의 [인증서 변환 프로그램 다운로드] 버튼을 클릭, 프로그램을 다운로드 받아 실행시킵니다.



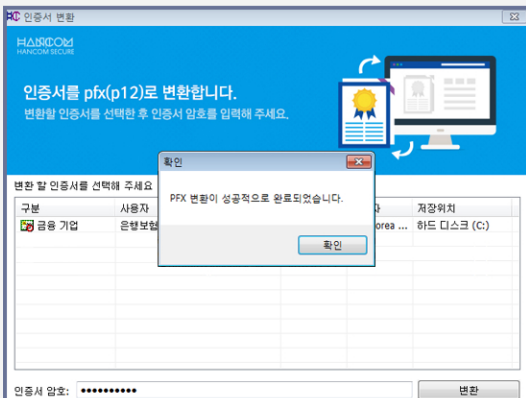
② 실행시킨 변환 프로그램에서는 PC에 저장되어 있는 인증서를 볼 수 있습니다.



③ 인증서 암호 입력 후 변환 버튼을 클릭



④ 변환된 pfx 인증서 파일의 저장위치를 선택하여 저장하면



⑤ 변환이 완료되었다는 확인 알림창이 뜹니다.